

PRESENTATION

FÖLJANDE INGÅR I DETTA MATERIAL

Konceptet

Erbjudandet till era kunder

Tillvägagångssätt

Backoffice

Ramavtal, avropsavtal & nätersättning



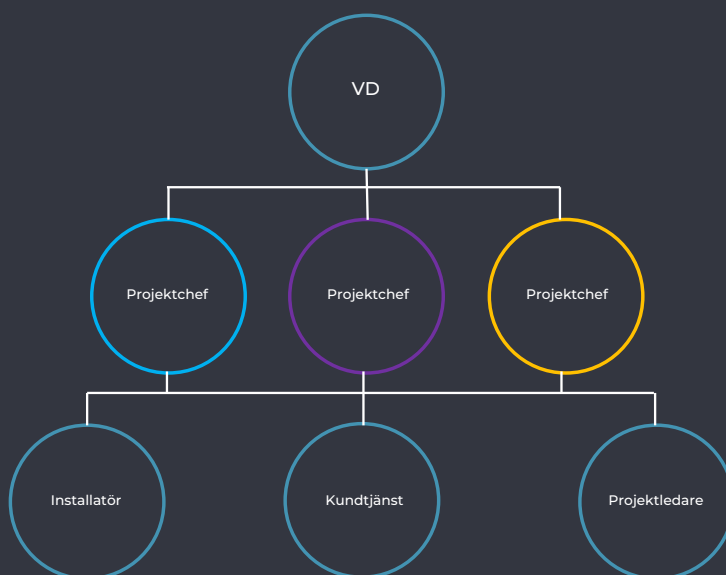
Med kontor i Stockholm, Helsingborg och Enköping levererar vi med våra 80 anställda i koncernen nästintill felfria fiberleveranser med våra partners.

Vår ledningsgrupp har lång erfarenhet av MDU leveranser, dvs. fiberleveranser till flerfamiljshus och är skolade från branschens ledande aktörer.

Vår fulla insyn i fiberleverantörernas affärsupplägg gör att vi helt enkelt fyller på med de funktioner vi anser saknas i större affärer för att göra leveransen **till en god upplevelse** för alla inblandade.

På projekten finns därför **alltid stöd** från projektchefer, kundserviceorgan, teknisk support och fältpersonal.

Vi är en **centraliserad punkt** med syfte att sätta kundresan och hyresgästens upplevelse i största fokus.



MER OM OSS

ConnectEstate's personal har hjälpt över **60 000** hushållsnehavare att flytta över tjänster från befintligt koax/fiber till ny infrastruktur.

Detta har resulterat i besparingar på över **70Mkr** genom reducerade drift- och tv-kostnader.

Över **100Mkr** har i sin tur betalats ut i nätersättning till kunder relaterade till ConnectEstate's projekt.

KREATIVT, ATTRAKTIVT OCH RÄTT I TIDEN

Konceptet grundar sig i att i grova drag konkurrensutsätta fiberleverantörerna mot varandra. Genom att kunna erbjuda befintliga och nya kunder exklusiva fibermöjligheter (tv, internet, fiberinstallation) skapas goda intäktsmöjligheter tillsammans med de redan uppenbara fördelarna med fiber.

Två leverantörer har efter vårt förfrågningsunderlag visat intresse att offerera öppna fiberleveranser i vår regionala upphandling.

Öppna fiberleveranser sammanfattas bäst med ord som valfrihet, utan förbindelser, konkurrenskraft i ert fall genererar det också intäkter i form av **nätersättning**.

- Tillämpas oftast mot fastighetsägare och genererar nätersättning.

Stängda fiberleveransen sammanfattas bäst med ingen valfrihet, en leverantör åt samma hushåll och således en lägre kostnad.

- Tillämpas oftast mot BRF:er och genererar ingen nätersättning.

Den öppna fiberleveransen genererar både intäkter, tillkommande besparingar och bruksförbättringar samtidigt som den genererar ytterligare värde med er som fastighetsägare.

Följande finns med i dokumentet:

- Erbjudandet till era kunder
- Tillvägagångssätt
- Backoffice
- Ramavtal, avropsavtal & nätersättning



VAD ERBJUDER FIBERLEVERANTÖRERNA ERA KUNDER?

TELIA ÖPPEN FIBER

Fiberinstallation	0:-
Bostadsnät	Ja, valfritt
Eluttag	Nej
Telia Start TV (8 kanaler)	0:- / månad
Telia Bas TV (19 kanaler)	50:- / månad per hushåll
Trådlös TV	Ja
Installationshjälp	Ja
Nätersättning	X kr/per hushåll/månad
Hgf ersättning	4 st
Tjänsteleverantörer	30 st

GLOBALCONNECT ÖPPEN FIBER

Fiberinstallation	0:-
Bostadsnät	Ja
Eluttag	Avropsbart
Sappa Grund TV (7 kanaler)	0:- / månad
Sappa Bas TV (19 kanaler)	44:- / månad per hushåll
Trådlös TV	Nej
Installationshjälp	Ja
Nätersättning	X kr/per hushåll/månad
Hgf ersättning	4 st
Tjänsteleverantörer	30 st

Fastighetsägare

- Uppgraderad infrastruktur och ökad bruksförbättring för hushållen
- Inga fasta kostnader
- Kostnadsfria TV-kanaler
- Driftbesparingar

Hushåll

- Behöver inte säga upp sina befintliga TV/internet avtal
- Kan se fiber-tv utan att beställa internet
- Inga fasta kostnader
- 30+ leverantörer att fritt väljamellan
- Behöver inte ta hänsyn till befintliga bindningstider till flytt över till öppen fiber



MER OM ÖPPET NÄT

Genom att ansluta fastigheten till ett öppet nät ger du hushållen och lokaler den största möjliga valfrihet av tjänster för tv, internet och telefoni.

På ett öppet nät finns det upp mot 40 leverantörer och det debiteras aldrig några fasta kostnader mot vare sig fastighetsägare eller hushåll. Hushållens val av leverantör är helt oberoende av varandra och påverkar inte dig som beställare.

Fastighetsägare väljer grund TV-paket som finns tillgängliga för hushållen som ett valfritt grundutbud.

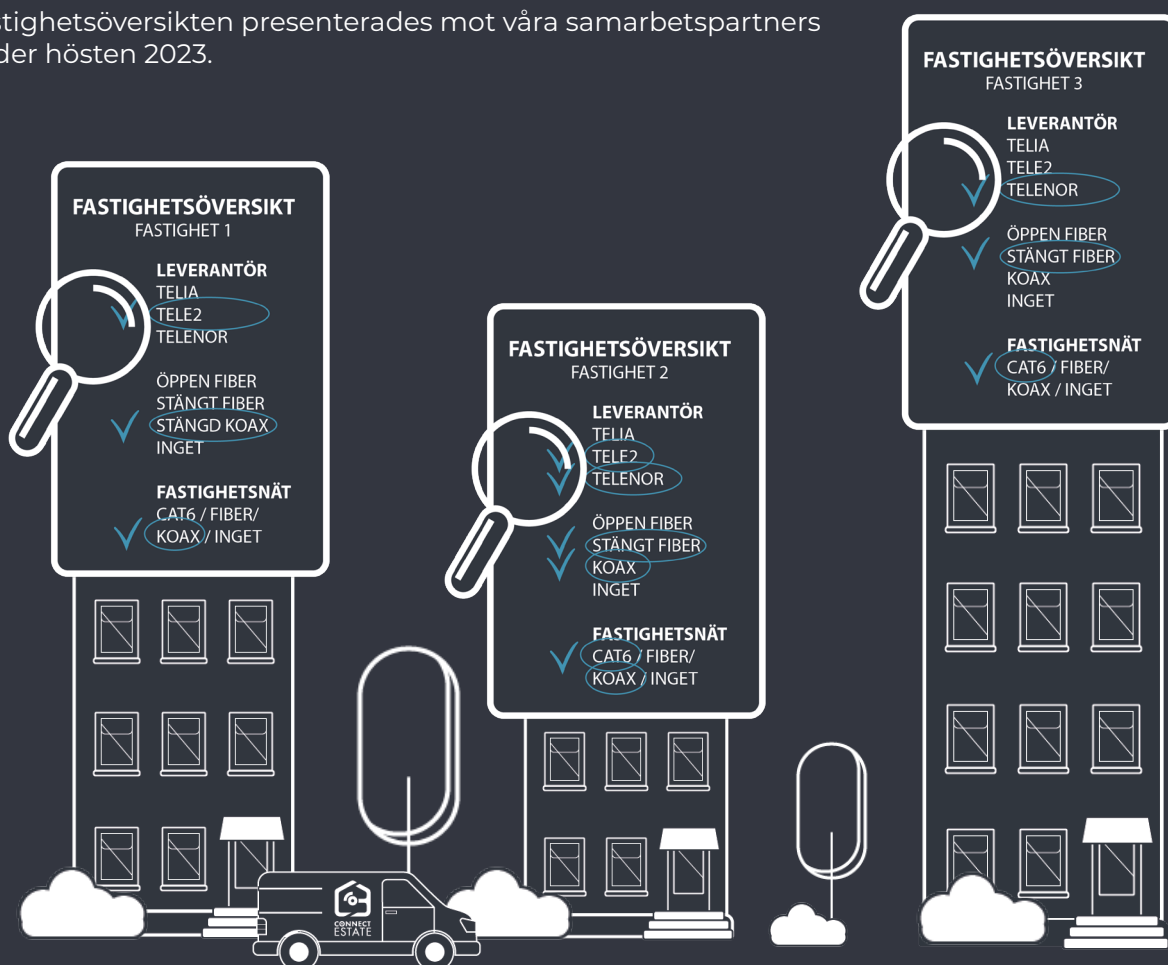
Sammanfattningsvis så debiteras aldrig hushållen av fiberleverantören utan de väljer och betalar tjänsteleverantören utifrån eget behov. Skulle ett större tv-paket beställas till dina hyresgäster debiteras det per hushåll.

TV-box och tillhörande utrustning sköts mellan tv-leverantören och hushållsinnehavaren. Reklamation och eventuell felsökning av samma produkt utförs således också mellan parterna ovan, förvaltare/fastighetsägare exkluderas från processen.

HUR GÅR DET TILL?

FAS 1

- ConnectEstate påbörjade arbetet med fastighetsöversikten för över 50.000 hushåll i regionen under 2023.
- Genom att identifiera befintlig leverantör och fastighetsnät på respektive fastighet skapar vi en grund till fastighetsöversikten.
- Fastighetsöversikten ger oss möjlighet att kunna räkna på installation, schakt och förhrynings kostnader utifrån resultatet.
- Fastighetsöversikten presenterades mot våra samarbetspartners under hösten 2023.



FAS 2

Utifrån fastighetsöversikten i FAS 1 identifierar vileverantörerna i fastigheterna.

Vi kan genom den informationen ta fram befintliga avtalstider, kostnader och storlek på kanalpaket tillsammans andra avgörande faktorer som krävs innan upphandling.



FASTIGHETENS BEFINTLIGA FÖRUTSÄTTNINGAR AVGÖR LEVERANSEN

Fastighetens befintliga infrastruktur, fiber eller KOAX avgör när fiberleveransen kan påbörjas. Fastigheter med befintlig fiber, gammal som ny behöver invänta tills befintlig avtalstid helt löper ut.

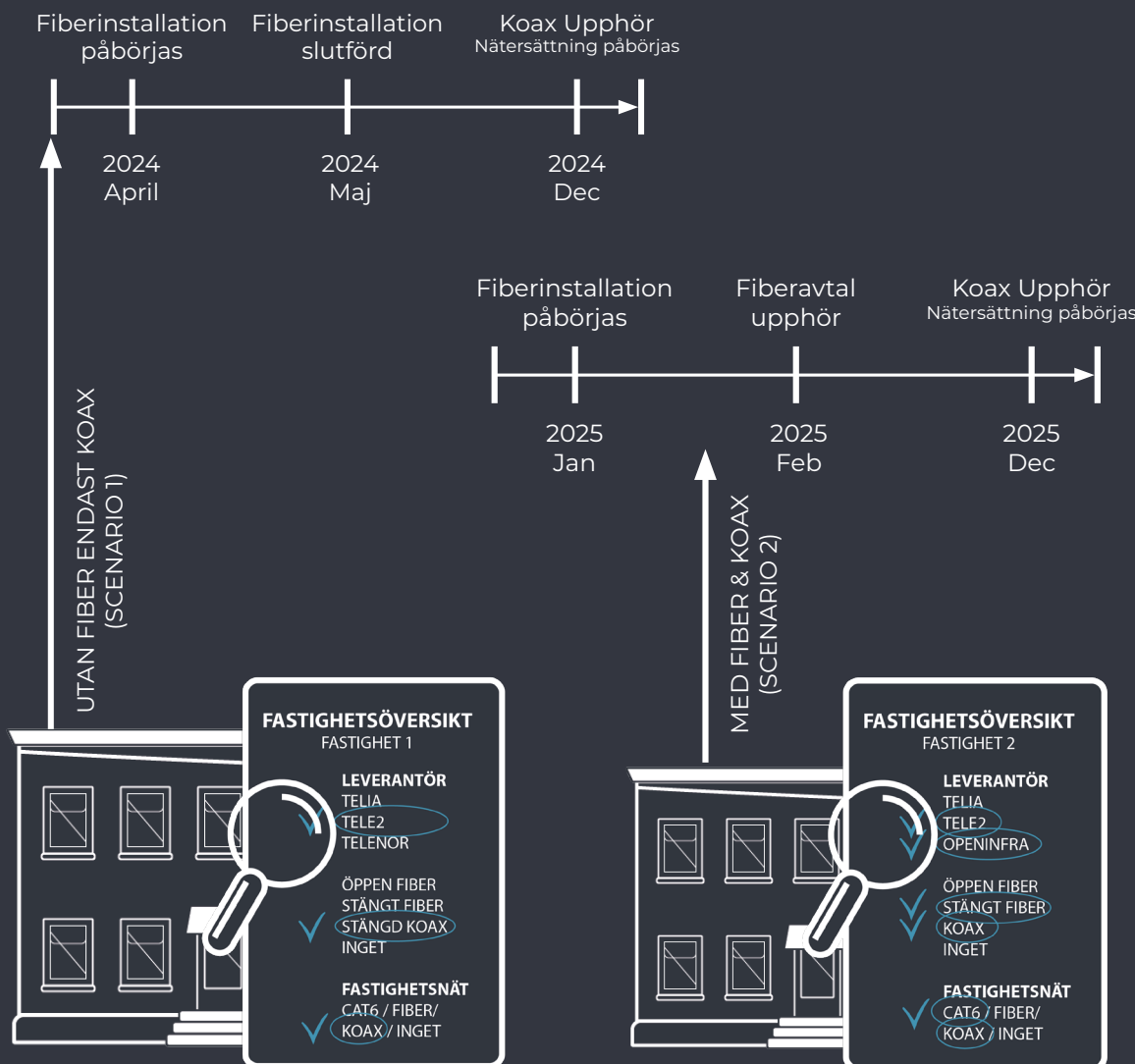
I fastigheter där inget fiber finns installerat kan fiberleveransen påbörjas omgående. (se scenario 1 nedan).

Fastigheter med fiber installerat likt Scenario 2 (nedan) behöver invänta att befintlig avtalstid löper ut innan installation.

Informationen fastighetsöversikten från **FAS 1** och **FAS 2** ger oss övertaget att kunna konkurrensutsätta leverantörerna utifrån era förutsättningar. Förutsättningarna styr entreprenadkostnaden och således även er eventuella nätersättning.

Nätersättningen tillfaller er när parallell infrastruktur som konkurrerar mot er nya fiberleverantör upphör. I de öppna fiberleveranserna från Telia och GlobalConnect ersätts då eventuell kabel-tv med fiber-tv.

Exempel på fastigheter med olika förutsättningar.



FIBERLEVERANS EXEMPEL

Bakom kulisserna

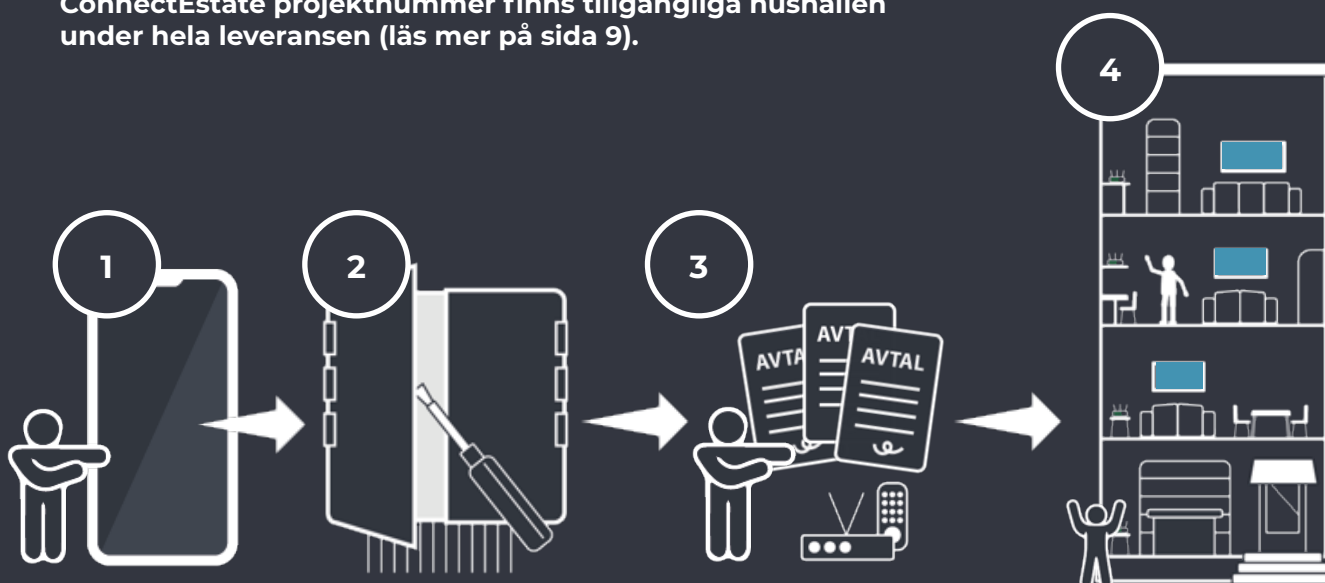
1. Inspektion av fastigheter och därefter presentation av tillvägagångssätt.
2. Fastighetsägare accepterar fiberavtal inkl leveransplan.
3. ConnectEstate presenterar projekt inkl. kommunikationsplan.



INFORMATION DISTRIBUTERAS ENLIGT NEDAN

1. Övegripande Information om projektet från fastighetsägare/förvaltare.
2. Underentreprenör meddelar hushållen om kommande arbete.
3. Representanter från ConnectEstate besöker hushållen och hjälper till med val av leverantör och installationshjälp.
4. Meddelande om färdig installation skickas ut via fastighetsägare/förvaltare.
5. Kontaktytor, erbjudanden och information om leverantörernas tjänster och produkter görs tillgängliga för hushållen.

ConnectEstate projektnummer finns tillgängliga hushållen under hela leveransen (läs mer på sida 9).



BACKOFFICE

Personal hos Er kommer ha tillgång till nödvändigt informationsmaterial för respektive kund/fastighet för att underlätta uthyrningen och administrationen.

Felanmälningar, driftstörningar och andra problemskapande orsaker administreras enkelt via "FLOW", ett fastighetsägarverktyg (förvaltare) för att underlätta det vardagliga arbetet runt hyresgäster och digitalisering.

Det är lika viktigt för hushållsinnehavare, befintliga som nya att enkelt kunna navigera sig igenom sina alternativ.

Det skall vara enkelt att kunna avropa installationshjälp, hitta kontaktvägar, jämföra och beställa tjänster från tjänsteleverantörer.

FASTIGHETSÖVERSIKT

VERSION 3



✓ LEVERANTÖR

TELIA
GLOBAL CONNECT

✓ KANALPAKET

BAS/GRUND

- KONTAKTYTOR
- FELANMÄLNINGAR
- DRIFTSTÖRNINGAR

PROJEKTVÄXEL

ConnectEstate upprättar en projektväxel avsedd för hushållen och deras partners under fiberleveransen för att avlasta er interna växel.

Växeln har även full översikt över projektet och skall fungera som kontaktyta för hushållet om de inte får hjälp av sin leverantör eller har åsikter om den kommande installationen.

Funktionen finns även tillgänglig för projektets underentreprenörer.



RAMAVTAL, AVROPSAVTAL & NÄTERSÄTTNING

Avtalspart: Fastighetsägare

Fiberavtal: Avtal direkt mellan fastighetsägare och fiberleverantör.

Fiberleverantör: GlobalConnect & Telia

Tjänsteleverantör: Företag som hushållen väljer som internet/TV leverantör

Nätersättning: Ersättning som tillfaller "Avtalspart" från fiberleverantör.

Tillvägagångssätt

- ConnectEstate tecknar inget avtal med Avtalspart. Arbetet utfört av ConnectEstate kopplat till projektet debiteras inte mot Avtalspart.
- Fiberavtal tecknas mellan Avtalspart och fiberleverantör.
- Fiberleverantör ersätter Avtalspart kvartalsvis för aktiva internetkunder kopplat till Fiberavtalet.
- Nya fastigheter till er ägo/förvaltning kan kopplas på till avtalet.



RÄKNEEXEMPEL NÄTERSÄTTNING

Antal hushåll: 1000 st

Aktiva internetanvändare: 75%

Nätersättning per användare: 30kr

Antal hushåll x aktiva internetanvändare= 1000 x 75%
= 750 st användare

Aktiva internetanvändare x nätersättning
= 750 x 30kr

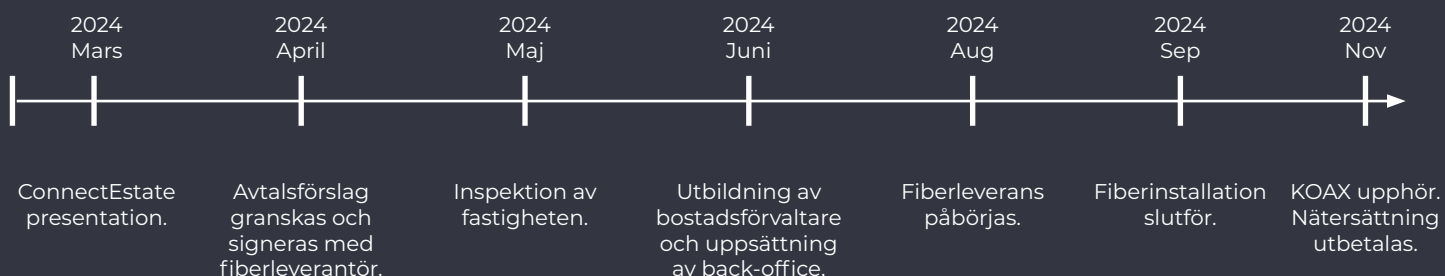
Total nätersättning per månad: 22 500kr



SÅ HÄR JOBBAR VI MED NÄSTA STEG

- ConnectEstate presenterar konceptet genom ett digitalt eller fysiskt möte. Internt beslut om ni önskar driva dialogen vidare.
- ConnectEstate slutför arbetet med fastighetsöversikten.
- Avtalsförslag inkl. nätersättning presenteras av ConnectEstate från fiberleverantör och godkänns er.
- Leveransprocess påbörjas (se sida 7)

Exempel på tidslinje.





ConnectEstate

Tomtebogatan 37 | 113 38 Stockholm
info@connectestate.se
connectestate.se

